



Slovensko partnerstvo za energijo in okolje na obrambnem področju

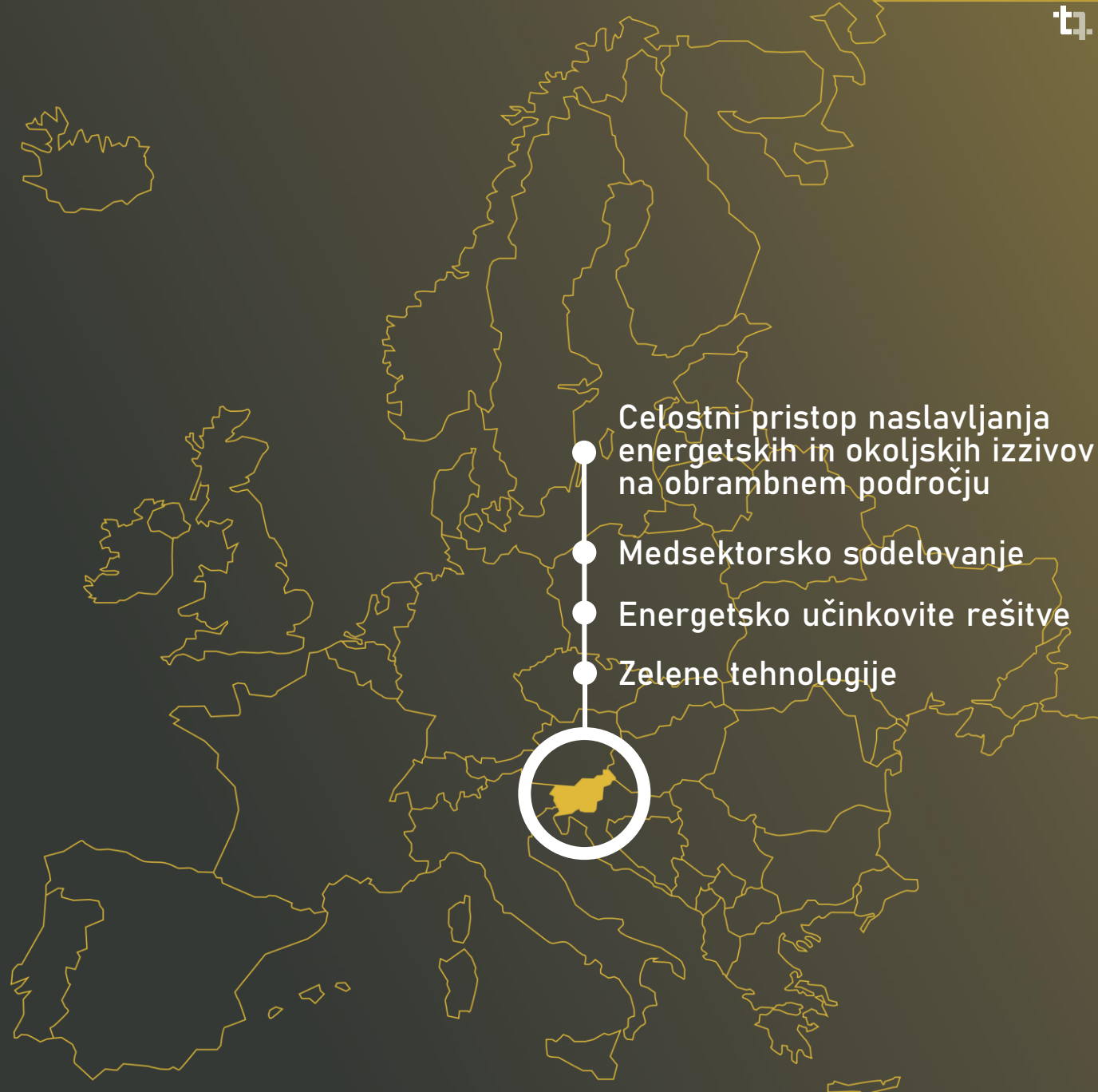
Slovenian
Energy and Environment
Partnership in Defence

PREDSTAVITEV

11. december 2020



REPUBLIKA SLOVENIJA
MINISTRSTVO ZA OBRAMBO



Celostni pristop naslavljanja
energetskih in okoljskih izzivov
na obrambnem področju

Medsektorsko sodelovanje

Energetsko učinkovite rešitve

Zelene tehnologije



Julija 2020 ustanovljeno partnerstvo SiEnE predstavlja strateški in celovit pristop naslavljanja energetskega in okoljskega izziva na obrambnem področju pod okriljem TECES in Ministrstva za obrambo Republike Slovenije (MORS).

učinkovitejše vključevanje slovenskih partnerjev v mednarodne obrambne programe ter globalne obrambne verige vrednosti



REPUBLIC OF SLOVENIA
MINISTRY OF DEFENCE

MORS uradno **zastopa interese RS** kot članice EU v programih EDA in NATO in zagotavlja skladnost delovanja partnerstva s strateškimi interesi RS.

Zagotavlja ustrezen nivo informiranja.

V okviru svojih pristojnosti omogoča vključevanje civilnih predstavnikov v programe in delovne skupine MORS, EDA in NATO.



TECES je slovenski inovacijski **grozd zelenih tehnologij in energetske učinkovite rešitve**.

Je nosilec in koordinator raznih razvojnih strateških partnerstev in projektov. Ima tudi eno izmed ključnih povezovalnih vlog v Slovenski strategiji pametne specializacije

Omogoča **koordinirano vključevanje civilnih interesov in slovenskih partnerjev** v programe MORS, EDA in NATO ter zagotavlja ustrezno zastopanost strokovnjakov.

TECES upravlja in vodi partnerstvo SiEnE ter ga zastopa v pravnem prometu.



Strokovno tehnična podpora MORS-u in Slovenski vojski pri vključevanju v mednarodne obrambne programe in projekte.



Aktivno vključevanje slovenskih strokovnjakov v mednarodne delovne in projektne skupine.



Krovno usmerjanje in koordinacija vključevanja slovenskih deležnikov v programe MORS, EDA in NATO skladno z interesi RS in partnerstva.



Identifikacija ključnih strateško in operativnih programov ter projektov skladno potrebam slovenskih deležnikov.



Koordinirana podpora pripravi mednarodnih raziskovalno-razvojnih in tehnološko-demonstracijskih projektov.



Promocija raziskovalno-razvojnih in proizvodnih zmogljivosti slovenskih partnerjev.

- primarno usmerjeno v reševanje energetskega in okoljskega izziva na obrambnem področju.
- zaradi vedno večje kompleksnosti, prepletenosti in digitalizacije končnih rešitev predstavlja priložnost tudi za reševanje izzivov drugih področij.

Izreden potencial za deležnike s področij



elektro in elektronske
industrije



kemijske
industrije



avtomobilske
industrije



industrije kovinskih in
nekovinskih materialov



strojne
industrije



lesne in pohištvene
industrije



gradbeništva



sistemske
integracije



IKT



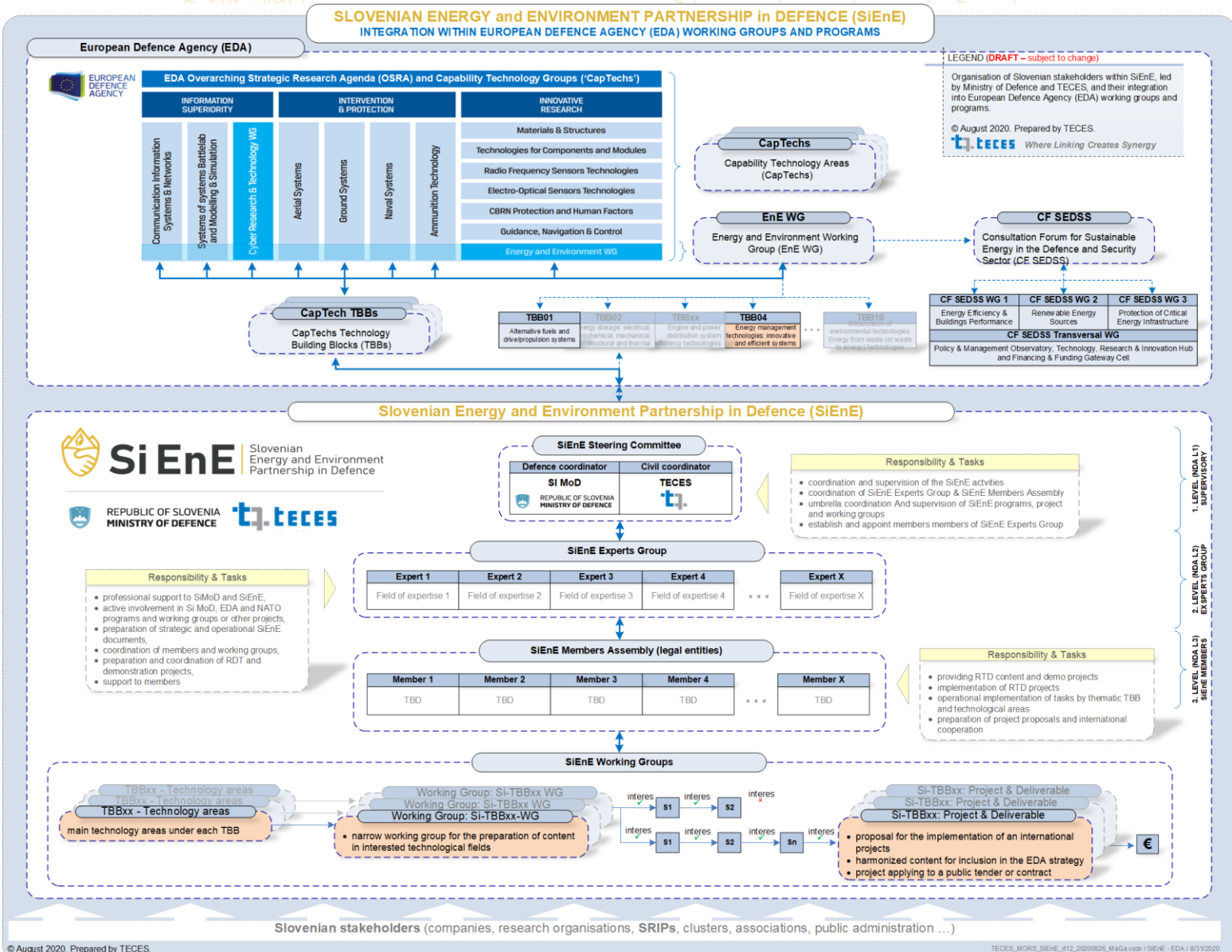
logistike



drugih
industrij



- temelji na potrebah MORS, SV in članov
- optimiziran za sodelovanje v okviru obrambnih programov Evropske obrambne agencije (EDA) in članic EU
- Organizacijska struktura
 - Vodstveno koordinacijski odbor (obrambni in civilni predstavnik)
 - Ekspertna skupina
 - Zbor članov

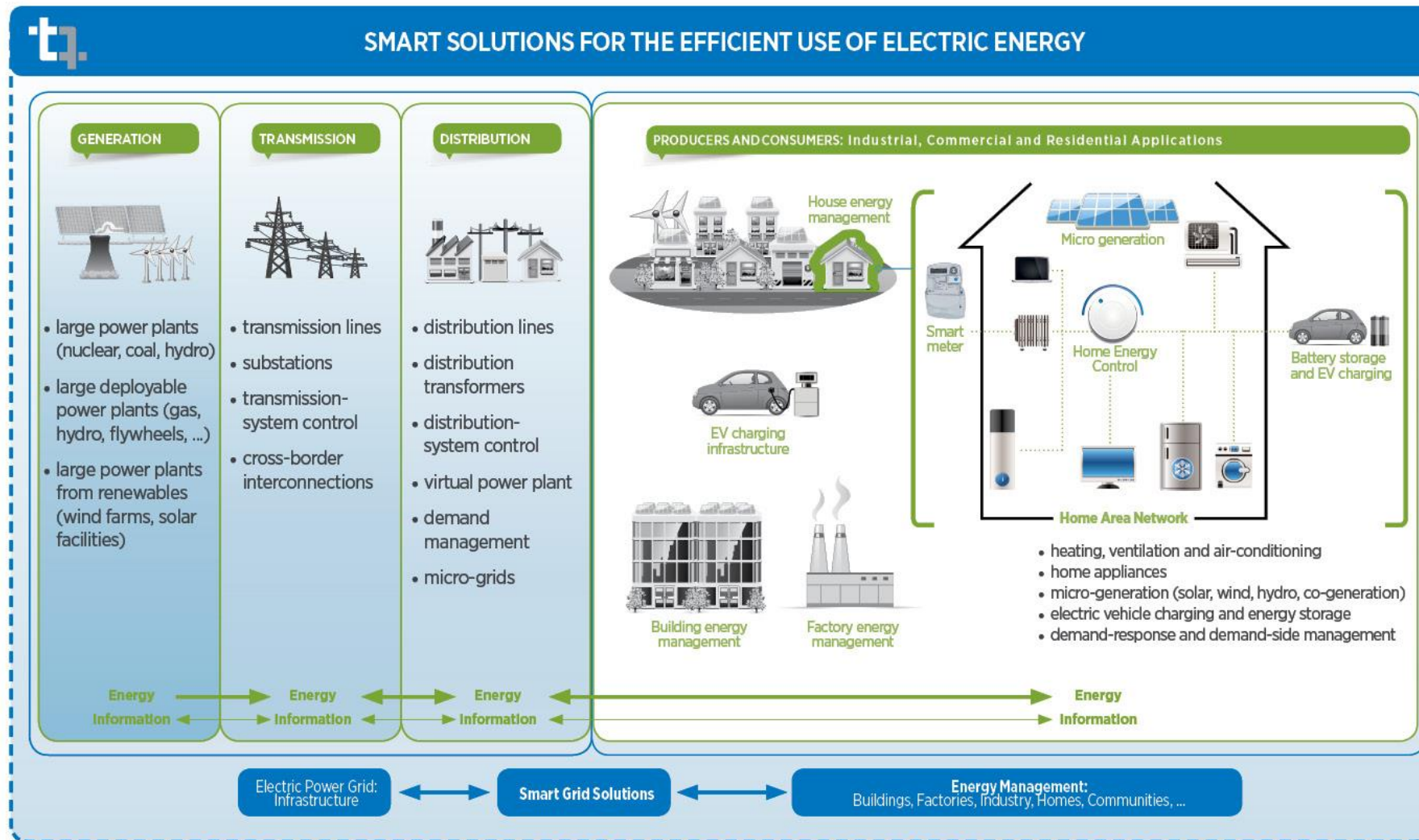


- **dolgoletne izkušnje z državno podporo sodelovanju in inovacijam** (industrijski grozdi, tehnološki centri, centri odličnosti, kompetenčni centri, razvojni centri, tehnološke platforme, strateška raziskovalna partnerstva ...)
- **povezava področij delovanja SiEnE s fokusi delovanja**
 - **TECES, Slovenian Energy Cluster (od 2001)**
 - **SRIP Pametne stavbe in dom (od 2017)**
 - **drugih SLO partnerstvih.**





@ January 2015, TECES



@ January 2015, TECEs

Zelene tehnologije | Energetska učinkovitost | Pretvorba in raba energije | Električne naprave in sistemi | Pametna omrežja | Mikro omrežja | Pametne skupnosti | Pametne in zelene trajnostne stavbe



PAMETNE SKORAJ NIČ ENERGIJSKE STAVBE



POVEZAVA S SOSESKO



RAZSVETLJAVA



SENZORJI



RAVNANJE Z VODO



OBNOVLJIVI VIRI ENERGIJE



HLAJENJE IN OGREVANJE



PAMETNI DOM



UPRAVLJANJE STAVBE



VIDEO NADZORNI SISTEM



SHRANJEVANJE ENERGIJE



ZAŠČITNI IN ZAKLJUČNI MATERIALI



MOBILNOST



STAVBNI OVOJ



NOTRANJE POHIŠTVO



LES IN LESNA VERIGA



STAVBNO POHIŠTVO



ODPADKI



LES IN LESNI KOMPOZITI



GOSPODINJSKI APARATI



PREZRAČEVANJE

Stanovanjska stavba



UDOBNO, ZDRAVO, PRIJAZNO BIVALNO IN DELOVNO OKOLJE



PAMETNE SKORAJ NIČ ENERGIJSKE STAVBE



POVEZAVA S SOSESKO



LES IN LESNA VERIGA



UDOBNO, ZDRAVO, PRIJAZNO BIVALNO IN DELOVNO OKOLJE



PAMETNE SKORAJ NIČ ENERGIJSKE STAVBE

Modularne in mobilne bivanjske enote

Sistemi hitre gradnje (na lokaciji)

Lesene stavbe

Klasične masivne stavbe

Storitve projektiranja stavb in oblikovanja interierja

GRADNJA STAVB

Multi-funkcijski elementi in sistemi za ovoj stavbe

Stavbno pohištvo in lesene obloge (Nosilni) konstrukcijski elementi

Specialni, zaščitni, zaključni materiali, elementi in sistemi

Gozd, les in lesni kompoziti

OSKRBA IN UPRAVLJANJE STAVB TER POVEZLJIVOST S SOSESKO

Proizvodnja, shranjevanje in raba energije ter ravnanje z vodo in odpadki

- Naprave in sistemi za ogrevanje, hlajenje, prezračevanje in klimatizacijo
- Naprave in sistemi za (so)produkcijo in shranjevanje energije
- Naprave in sistemi za oskrbo iz daljinske energetike
- Naprave in sistemi za ravnanje z vodo in odpadki

Celostno upravljanje stavb

- Naprave in sistemi za upravljanje energije v stavbah
- Rešitve in sistemi za upravljanje in trgovanje s prožnostjo energije
- Sistemi za povezovanje pametnih stavb s sooskso
- Naprave in sistemi za upravljanje stavb, interierja, varnosti in varovanja

ELEMENTI INTERIERJA

Svetloba in svetlobne rešitve

Naprave za dom

- Veliki gospodinjiski aparati
- Mali gospodinjiski aparati
- Zabavna elektronika

Notranje pohištvo





Obnovljivi viri energije



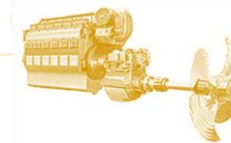
Shranjevanje energije



Vodikove tehnologije



Alternativna goriva



Motorji / pogonski sistemi



Izkoriščanje energije odpadkov



Pitna voda in odpadna voda



**Energija in okolje
(tehnologije sistemske integracije)**



Prestrežanje / zbiranje in pretvarjanje energije



Večgorivni sistemi in distribucija moči



Ogrevanje, hlajenje in prezačevanje (HVAC)



Mikroomrežja (odpornost)



Upravljanje z energijo



Varnost in zaščita



**Digitalizacija, IKT
(IoT, AI, BIM, senzorji, aktuatorji, povezljivost)**



Gradbeni sistemi



Modularne gradbene enote



Ovoj stavbe



Energijsko učinkovito stavbno pohištvo



Notranjost (ambient)

- Strateški cilj (projekt):

SMART DEPLOYABLE CAMPS PAMETNA PREMESTLJIVA INFRASTRUKTURA (KAMPI)

(zelena energija, energetske učinkoviti, okolju prijazni, energetske odporni...)

- Nekateri projekti so že bili predlagani Delovni skupini za energijo in okolje (Energy and Environment Working Group - EnE WG) pri Evropski obrambni agenciji (EDA), da jih vključi v pripravo prihodnjih programov EDA.
- Medsebojna povezanost z drugimi tehnološkimi gradniki (Technology Building Blocks - TBB) EnE WG in drugimi področji tehnoloških zmogljivosti EDA (Capability Technology Areas - CapTechs).
- Spodbujanje mednarodnega sodelovanja - dvostransko, večstransko
- Iskanje partnerjev za skupne raziskave in razvoj (RD)



Si EnE
Slovenian
Energy and Environment
Partnership in Defence

PRISTOPITE V PARTNERSTVO
JOIN THE PARTNERSHIP



tj. teceS



REPUBLIC OF SLOVENIA
MINISTRY OF DEFENCE

- ✓ **prednost pred nečlani** v aktivnostih in projektih pod okriljem SiEnE,
- ✓ **individualna obravnava** projektov in predlogov ter rešitev, **skladno potrebam člana**,
- ✓ možnost **oblikovanja projektnih predlogov** in **sodelovanja** v mednarodnih raziskovalno razvojnih in tehnološko demonstracijskih projektih,
- ✓ možnost **sodelovanja** v **skupnih nastopih** na **obrambnih sejmih** in drugih obrambnih dogodkih,
- ✓ možnost **predstavitve svojih** raziskovalno-razvojnih, tehnoloških in proizvodnih **zmogljivosti** ter **kapacitet** ob obiskih tujih delegacij,
- ✓ možnost **znižanja stroškov** v aktivnostih zaradi ustvarjanja celovitega in skupnega pristopa,
- ✓ možnost **sodelovanja v usposabljanjih**, ki bodo namenjeni specifičnih ciljnim skupinam,
- ✓ **obveščенost** o **obrambnih programih** in **projektih** MORS, EDA in NATO,
- ✓ možnost **dodatnega popusta** pri storitvah partnerstva.

REDNI ČLAN



Primarno ciljno skupino predstavljajo poslovni subjekti z ustreznimi raziskovalno-razvojnimi ali proizvodnimi zmogljivostmi in globalnimi kompetencami.

Poslovni subjekt postane redni član partnerstva

- s sprejemom in podpisom pristopne izjave,
- s sklepom vodstveno koordinacijskega odbora SiEnE in
- plačilom pristopnine in letne članarine.

PODPORNIK PARTNERSTVA



Poslovni subjekti, ki ne spadajo v primarno ciljno skupino članov (npr. ministrstva, agencije, razna združenja ali partnerstva, gospodarska interesna združenja...), lahko postanejo podpornik partnerstva.

Podpornik partnerstva je vsak poslovni subjekt ali fizična oseba, ki podpira delovanje partnerstva, mu pomaga pri njegovi uveljavitvi in prepoznavnosti ter učinkovitejšem delovanju.

Podpornik partnerstva ne plačuje pristopnine in članarine ter nima finančnih obveznosti do partnerstva

PRISTOPNINA (ENKRATNA)

- enkratni prispevek ob pristopu člana v partnerstvo,
- **75% letne članarine** (namenjena delnemu pokrivanju stroškov delovanja partnerstva v preteklih letih).

Pristopnina se za pristope v partnerstvo v letu 2020 ne obračunava.

LETNA ČLANARINA

- prispevek, ki ga letno plačuje vsak reden član partnerstva (namenjena pokrivanju stroškov delovanja partnerstva v koledarskem letu)
- **velja za tekoče koledarsko leto od 1.1. do 31.12.**
 - veljavno do pisnega preklica,
 - vsako leto se avtomatsko podaljša, razen ko je član vsaj do konca leta pisno prekinil članstvo za naslednje koledarsko leto,
 - ob pristopu v partnerstvo sredi koledarskega leta, se članarina obračuna kot sorazmerni del članarine glede na število mesecev do konca leta.

LETNA ČLANARINA	Pristopnina od 2021 dalje	Članarina	Znižana članarina zaradi članstva v			
			TECES & SRIP PSiDL ¹ -50%	TECES ² -30%	SRIP PSiDL ³ -20%	Other SRIPs ⁴ -5%
Gospodarska družba						
ZELO VELIKA - nad 100 mio € prihodkov	3.750 €	5.000 €	2.500 €	3.500 €	4.000 €	4.750 €
VELIKA - do 100 mio € prihodov	3.000 €	4.000 €	2.000 €	2.800 €	3.200 €	3.800 €
SREDNJA	1.875 €	2.500 €	1.250 €	1.750 €	2.000 €	2.375 €
MALA in MIKRO	1.125 €	1.500 €	750 €	1.050 €	1.200 €	1.425 €
Raziskovalna organizacija / enota						
nad 500 zaposlenih	2.625 €	3.500 €	1.750 €	2.450 €	2.800 €	3.325 €
od 250 do 500 zaposlenih	1.875 €	2.500 €	1.250 €	1.750 €	2.000 €	2.375 €
od 50 do 250 zaposlenih	1.500 €	2.000 €	1.000 €	1.400 €	1.600 €	1.900 €
do 50 zaposlenih	900 €	1.200 €	600 €	840 €	960 €	1.140 €

Do znižanja članarine so upravičeni poslovni subjekti, ki so člani drugih partnerstev pod okriljem TECES:

1. TECES & SRIP PSiDL: člani SRIP Pametne stavbe in dom z lesno verigo (SRIP PSiDL), ki so izbrali področja pod koordinatorstvom TECES in so s tem avtomatsko postali hkrati tudi člani TECES. Prejeli in plačali so izstavljen račun za tekočo letno članarino s strani TECES.
2. TECES: člani, ki so pristopili samo v članstvo TECES. Prejeli in plačali so izstavljen račun za tekočo letno članarino s strani TECES..
3. SRIP PSiDL: člani SRIP Pametne stavbe in dom z lesno verigo, ki niso izbrali področja pod koordinatorstvom TECES.
4. ostali SRIP-i: člani ostalih SRIP-ov.

KOT REDNI ČLAN PARTNERSTVA

✓ s podpisom

- Pristopne izjave člana



- Izjave o varovanju tajnih podatkov in poslovnih skrivnosti



✓ dodatno

- Predstavitev člana



KOT PODPORNİK PARTNERSTVA

✓ s podpisom

- Pristopne izjave podpornika



✓ dodatno

- Predstavitev podpornika partnerstva





mag. Matej GAJZER

Direktor TECES | SRIP Pametne stavbe in dom z lesno verigo | Predsednik SiEnE

Matej Gajzer je direktor inovacijskega grozda zelenih energetsko učinkovitih rešitev TECES, za katerega ustanovitev leta 2001 je bil tudi odgovoren. TECES je prepoznan nosilec slovenskih strateških razvojnih partnerstev in projektov zelenih tehnologij in energetsko učinkovitih rešitev.

Je odličen poznavalec produktov, raziskovalno-razvojnih in proizvodnih zmogljivosti slovenskih podjetij ter raziskovalnih organizacij s področja elektronske in elektroindustrije, energetike ter energetsko učinkovitih rešitev. Je strokovnjak za industrijske inovacijske grozde in podobno organizirana inovacijska združenja, ki temeljijo na celoviti podpori mreženju in strateškem sodelovanju partnerjev.

Usmerjen je v ustvarjanje novih poslovnih priložnosti preko skupnega razvoja in krepite vrednostnih verig, s tem pa tudi v vzpostavljanje novih poslovnih priložnosti z mednarodnimi partnerji. V letu 2017 je vodil vzpostavitev Strateškega razvojno inovacijskega partnerstva Pametne stavbe in dom kot enega ključnih nosilcev Slovenske strategije pametne specializacije. V letu 2020 je zasnoval in vodil vzpostavitev Slovenskega partnerstva za energijo in okolje na obrambnem področju, ki deluje pod okriljem TECES in Ministrstva za obrambo RS. S strani MORS je imenovan za nacionalnega civilnega strokovnjaka v delovni skupini za energijo in okolje Evropske obrambne agencije (EDA).

T: +386 2 333 13 50 **M:** +386 41 904 653 **E:** matej.gajzer@teces.si



Polkovnik Robert ŠIPEC

Načelnik Sektorja za opremljanje na MORS | Namestnik nacionalnega oborožitvenega direktorja | Podpredsednik SiEnE

Polkovnik Robert Šipec se je leta 1992 zaposlil v SV, kjer je opravljal naloge na taktičnem, operativnem in strateškem nivoju. 2004 leta je magistriral na ameriškem vojaško letalskem poveljniško štabnem šolanju. Karierne postavitve vključujejo vodenje Sektorja za logistiko v Poveljstvu sil SV, Sektorja za opremljanje in Sektorja za logistiko v Generalštabu SV. Mednarodne vojaške izkušnje vključujejo sodelovanje v NATO delovnih skupinah ter udeležbo v NATO operacijah KFOR in ISAF. Od leta 1994 je bil vključen v programe razvoja in opremljanja Slovenske vojske, pri katerih je vodil številne projekte opremljanja SV. Vključen je bil v načrtovanje in spremljanje obrambnih raziskovalno razvojnih projektov, predvsem na področjih brezpilotnih sistemov in vodikovih tehnologij.

Kot vodja slovenske delegacije je sodeloval pri EU Posvetovalnem forumu za vzdržno energijo obrambnega in varnostnega sektorja. V forumu je sedaj moderator v eni od delovnih skupin, zadolžen za nove tehnologije. V raziskovalno razvojnih jedrih Evropske obrambne agencije je bil nacionalni strokovnjak za področje kopenske vojske. Sedaj je imenovan za nacionalnega strokovnjaka v delovni skupini za energijo in okolje. Vodi in usmerja več projektov ministrstva na področju energetske učinkovitosti in uvajanja obnovljivih ter vodikovih tehnologij. Je podpredsednik SiEnE.

T: +386 1 471 13 56 **M:** +386 31 330 991 **E:** robert.sipec@mors.si



SiEnE

Slovensko partnerstvo
za energijo in okolje
na obrambnem področju

ENA SKUPNA KONTAKTNA TOČKA

T: +386 2 333 13 50 E: SiEnE@teces.si W: SiEnE.teces.si